



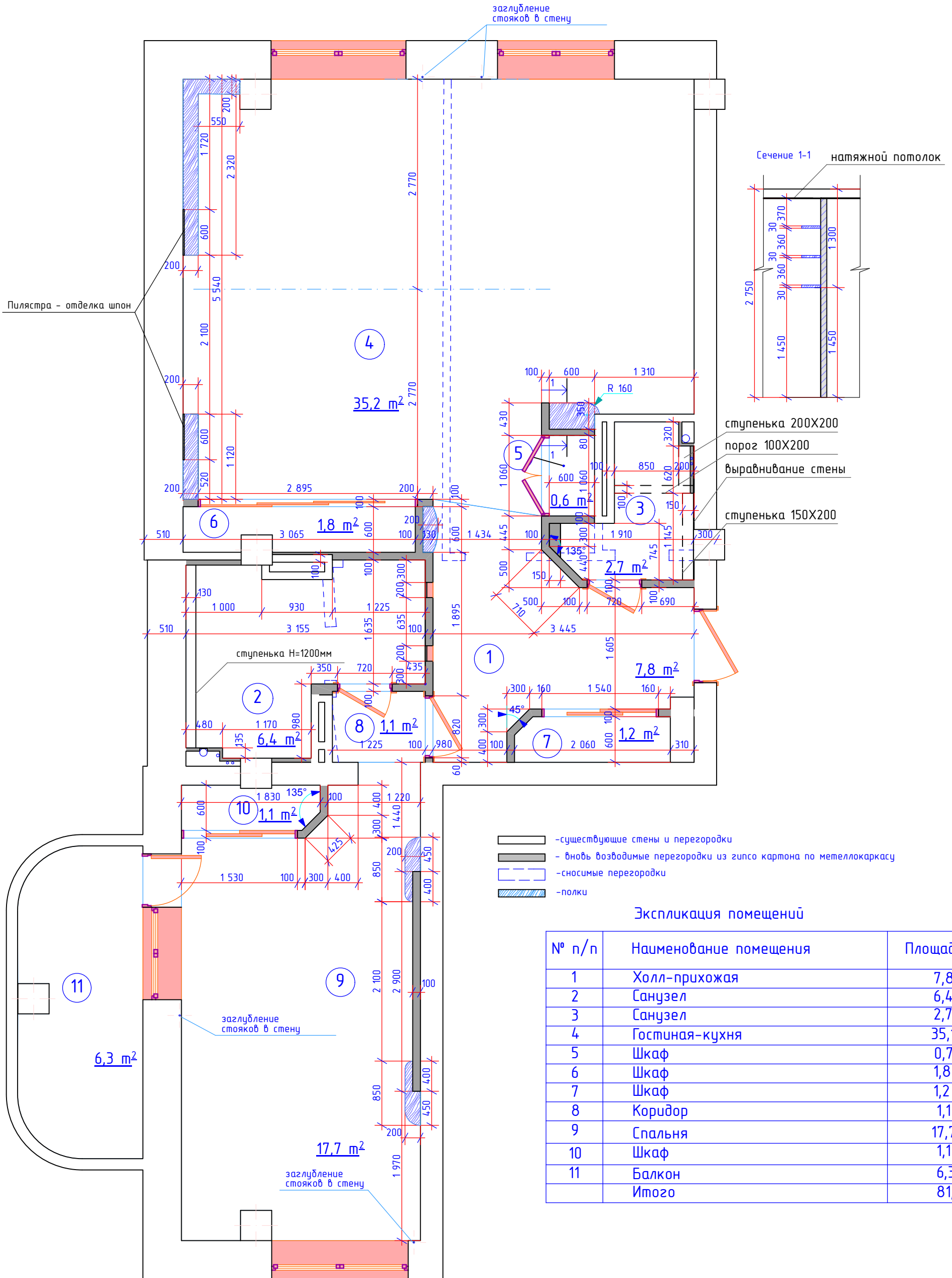
Дизайн-проект интерьера  
квартиры  
по адресу ул. Галащука, 4



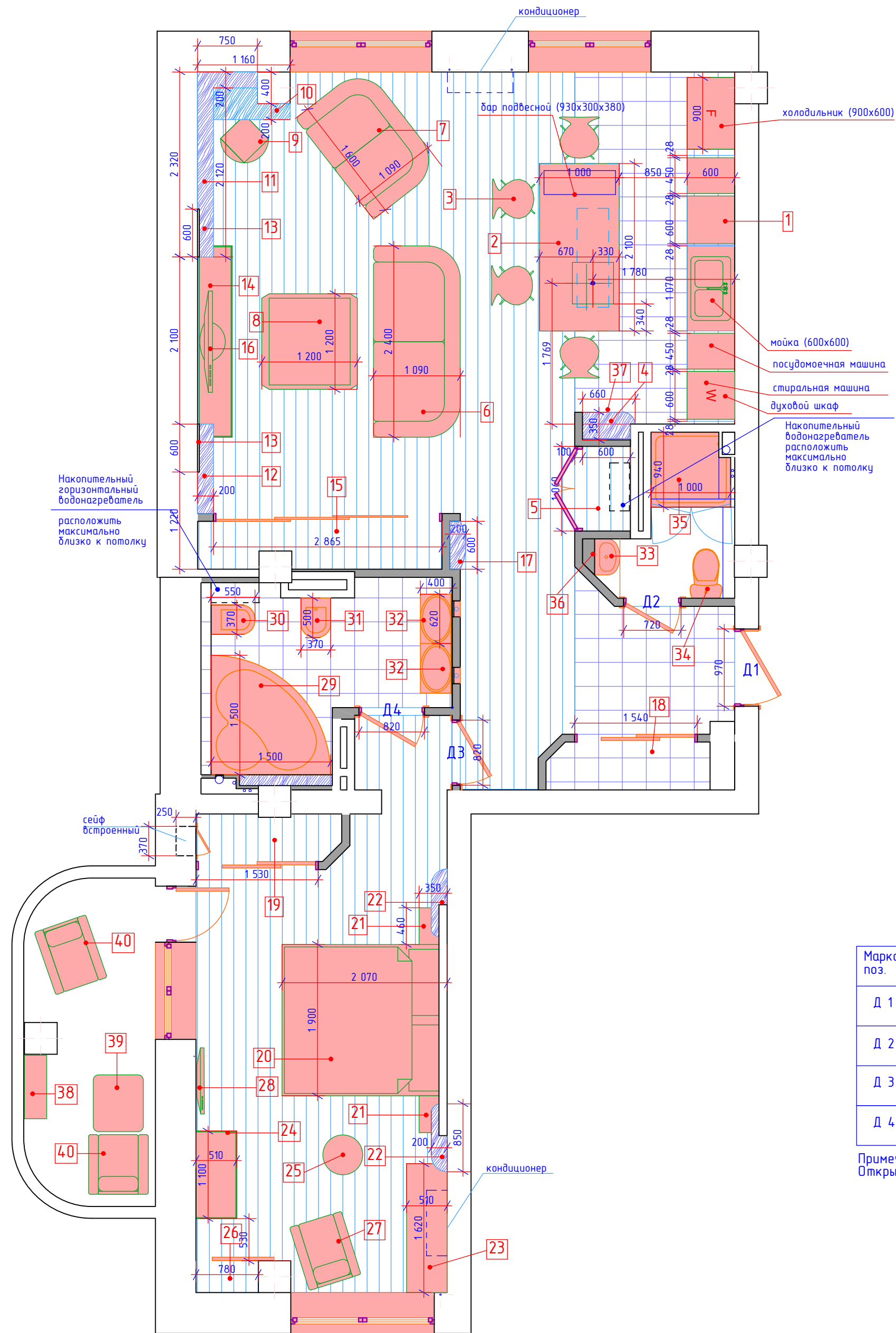
Архитектор: Кутенков А.В.  
Кутенкова И.В.







Квартира по адресу ул. Галащука, 4						Стадия	Лист	Листов
Изм.	Кол.уч	Лист № док	Подп.	Дата	Дизайн-проект интерьера квартиры			
Автор	Кутенков А.В. Кутенкова И.В.					3	12	
План возводимых и сносимых перегородок								



Спецификация мебели

Поз.	Наименование	Размер, мм (ШхГхВ)	Прим.
1	Кухня	3368x600/320x2002	Dallas
2	Остров	2100x1000x879	Dallas
3	Стулья кухонные		
4	Полки 3шт.	660x250x30	изгот. индивидуально
5	Шкаф встроенный	lдб=1140мм, h=2200мм	изгот. индивидуально
6	Диван samigai	2550x1090x690	Nieri
7	Кресло samigai	1600x1090x690	Nieri
8	Стол журнальный	1200x1200x350	
9	Стул рабочий		
10	Стол рабочий	1160x600x750*	изгот. индивидуально
11	Полки 2шт.	2120x750x30	изгот. индивидуально
12	Полки 2шт.	1120x200x30	изгот. индивидуально
13	Вара дверца 9шт.	600x640x	Ikea, Besta
14	Бурс тумба под ТВ	2400x410x480	Ikea, Besta
15	Шкаф встроенный	lдб=2865мм, h=2700мм	изгот. индивидуально
16	Телевизор		
17	Полки 5шт.	600x200x30	изгот. индивидуально
18	Шкаф встроенный	lдб=1540мм, h=2630мм	изгот. индивидуально
19	Шкаф встроенный	lдб=1530мм, h=2700мм	изгот. индивидуально
20	Кровать Hemnes	1900x2070x1210	Ikea
21	Прикроватный стол Hemnes	460x350x700	Ikea
22	Полки 4шт.	850x200x30	изгот. индивидуально
23	Комод с 8 ящиками Hemnes	1620x510x965	Ikea
24	Комод с зеркалом Hemnes	1100x510x1910	Ikea
25	Стол Норесунд	500x500x660	Ikea
26	Шкаф встроенный	lдб=780мм, h=2700мм	изгот. индивидуально
27	Кресло		Ikea
28	Телевизор		
29	Ванна угловая	1500x1500x600*	
30	Чунтаз с инсталляцией	370*x550*x450*	
31	Биде	370*x500*x450*	
32	Раковина	620*x400*x850*	
33	Раковина	450*x300*x800*	
34	Чунтаз	400*x700*x700*	
35	Душ (поддон из кафельной плитки+двери)	1000x940x200/2500	изгот. индивидуально
36	Зеркальный шкаф	450x150x800	изгот. индивидуально
37	Кулер	320x320x1400	
38	Стеллаж Билли	1600x280x800	Ikea
39	Табурет для ног	680x530x390	Ikea
40	Кресло Познг	680x830x1000	Ikea

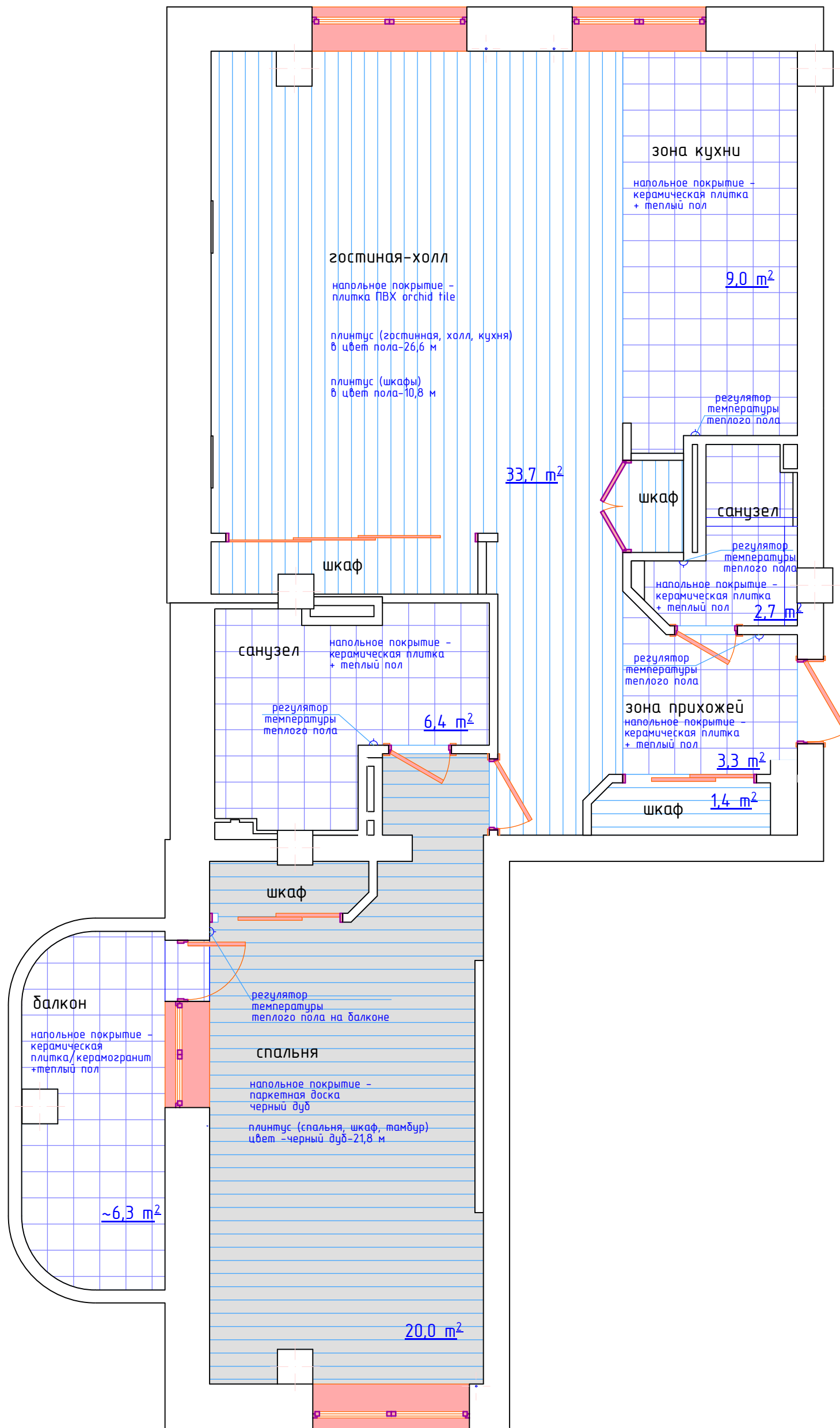
Размеры со \* - являются ориентировочными и могут уточняться в процессе подбора мебели и оборудования

Спецификация заполнения проемов дверей

Марка поз.	Наименование	Обозначение	Кол-во	Прим.
Д 1	ДН 21-10	Дверь наружная металлическая Проем 970x2070	1	
Д 2	ДГ 21-7Л	Дверь глухая со стелянной вставкой 720x2070	1	
Д 3	ДГ 21-8	Дверь глухая со стелянной вставкой 820x2070	1	
Д 4	ДО 21-8Л	Дверь остекленная 820x2070	1	

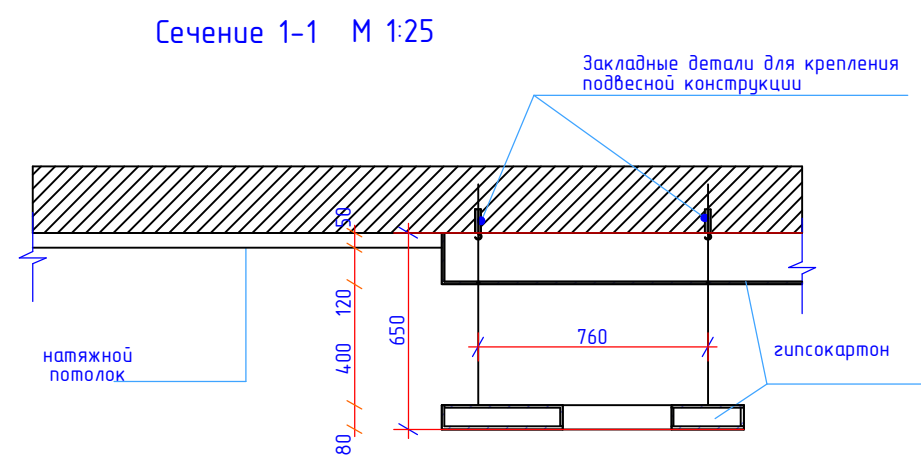
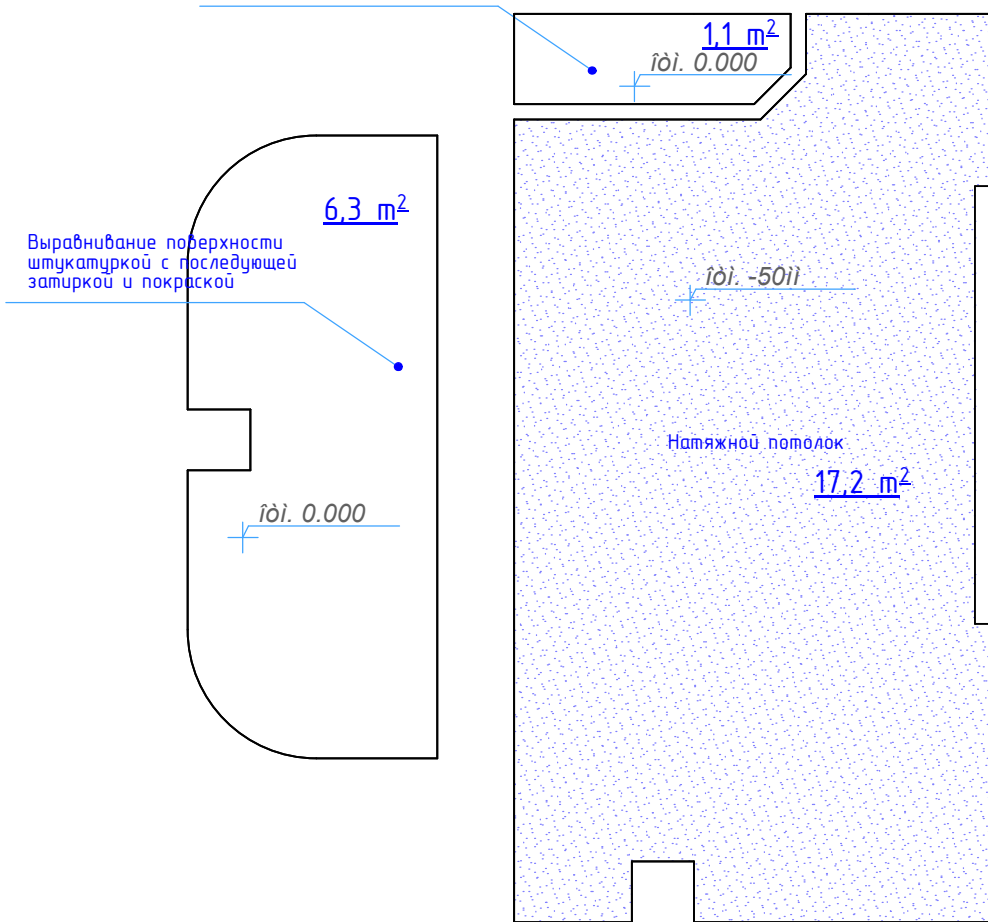
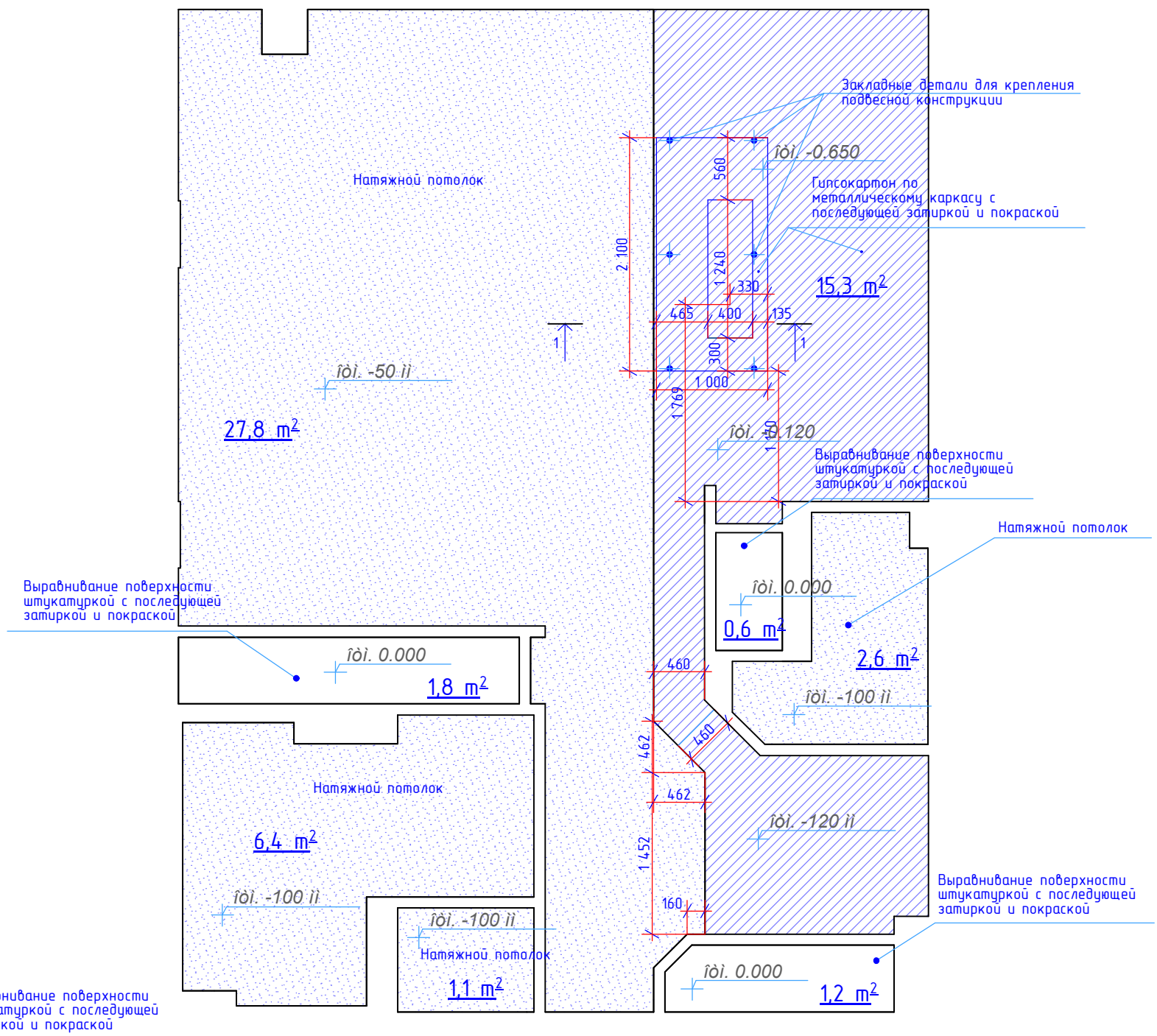
Примечание: Открытие дверей уточнить перед монтажом с заказчиком.

Изм.	Кол.уч.	Лист	№ док	Подп.	Дата				
						Квартира по адресу ул. Галащука, 4			
						Дизайн-проект интерьера квартиры	Стадия	Лист	Листов
Автор						Кутенков А.В. Кутенкова И.В.		4	12
						План с расстановкой и габаритами мебели и оборудования			



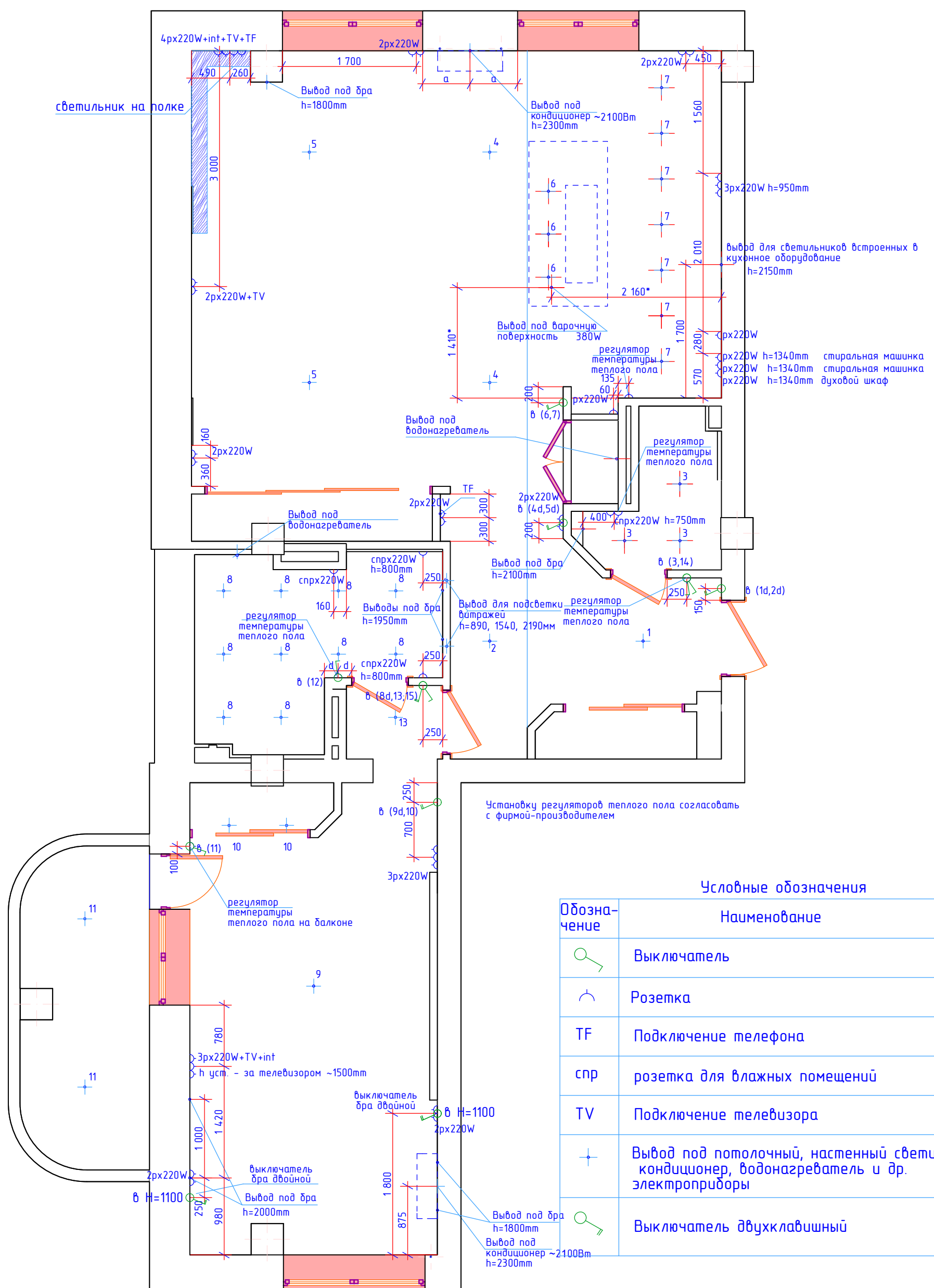
						Квартира по адресу ул. Галащукa, 4		
Изм.	Кол.уч	Лист	№ док	Подп.	Дата		Стадия	Лист
						Дизайн-проект интерьера квартиры		5
Автор	Кутенков А.В.					План пола		12
	Кутенкова И.В.							





Примечание:  
1. За отметку 0.000 - принять нижнюю отметку существующего потолка в квартире

						Квартира по адресу ул. Галащука, 4			
Изм.	Кол.уч	Лист	№ док	Подп.	Дата		Стадия	Лист	Листов
						Дизайн-проект интерьера квартиры		6	12
Автор	Кутенков А.В.					План потолка.			
	Кутенкова И.В.								



Условные обозначения

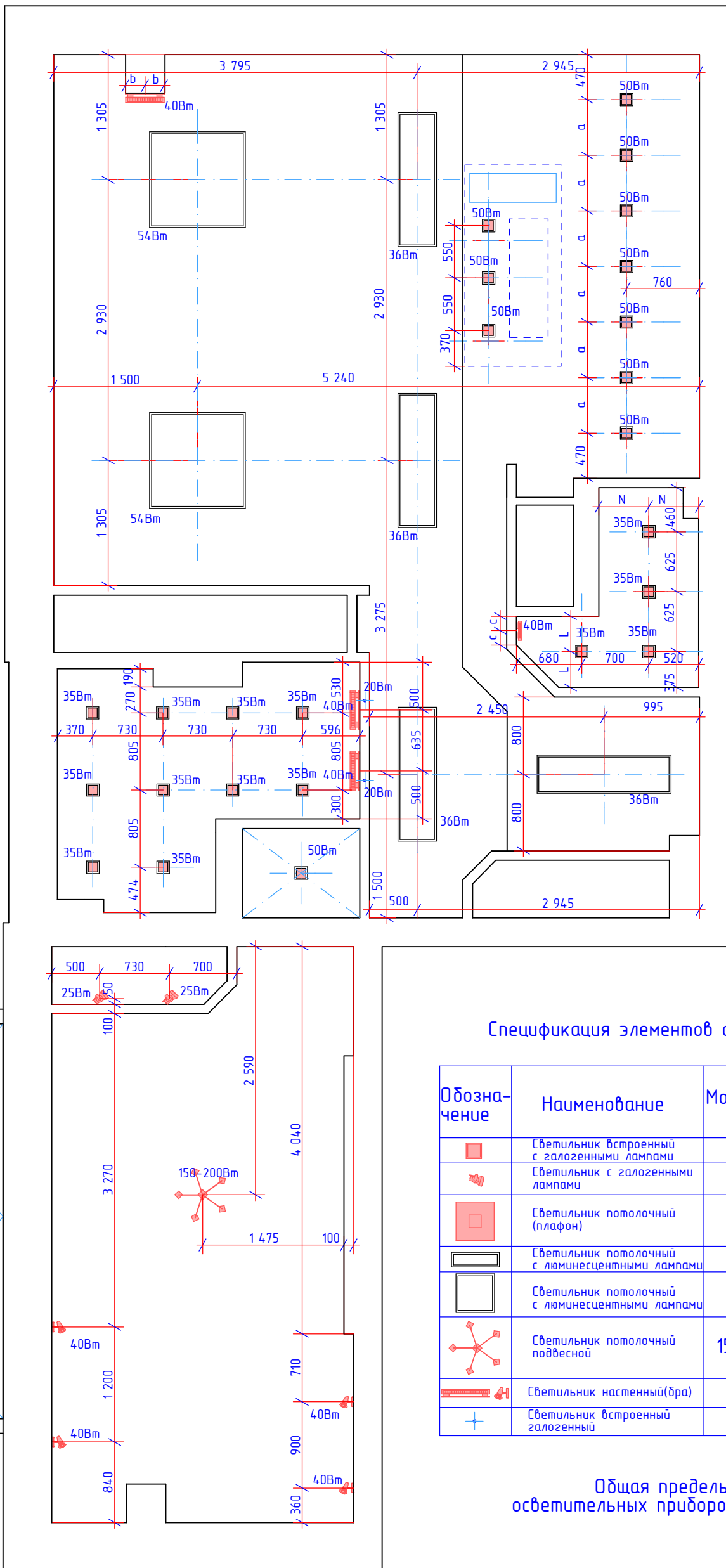
Обозначение	Наименование
	Выключатель
	Розетка
TF	Подключение телефона
спр	розетка для влажных помещений
TV	Подключение телевизора
	Вывод под потолочный, настенный светильник, кондиционер, водонагреватель и др. электроприборы
	Выключатель двухклавишный

Примечание:

- 1) Выключатели располагаются на отметке +0.900 от чистого пола кроме указанных
  - 2) 14,15 - вытяжка из санузлов
  - 3) Розетки электрические, телефонные, интернет-розетки, регуляторы теплого пола располагаются на отметке + 0.300 от чистого пола кроме указанных
  - 4) Высоту телевизионных выводов уточнить по месту
- Расположение и высоту розеток для встроенной бытовой техники согласовать с производителем кухни
- \* Расположение вывода под варочную поверхность на острове согласовать с производителем кухни

					Квартира по адресу ул. Галащук, 4		
Изм.	Кол.уч	Лист № док	Подп.	Дата			
					Стадия	Лист	Листов
					Дизайн-проект интерьера квартиры	7	12
Автор					План квартиры с расстановкой и привязкой электрофурнитуры		
Кутенков А.В. Кутенкова И.В.							





Спецификация элементов освещения

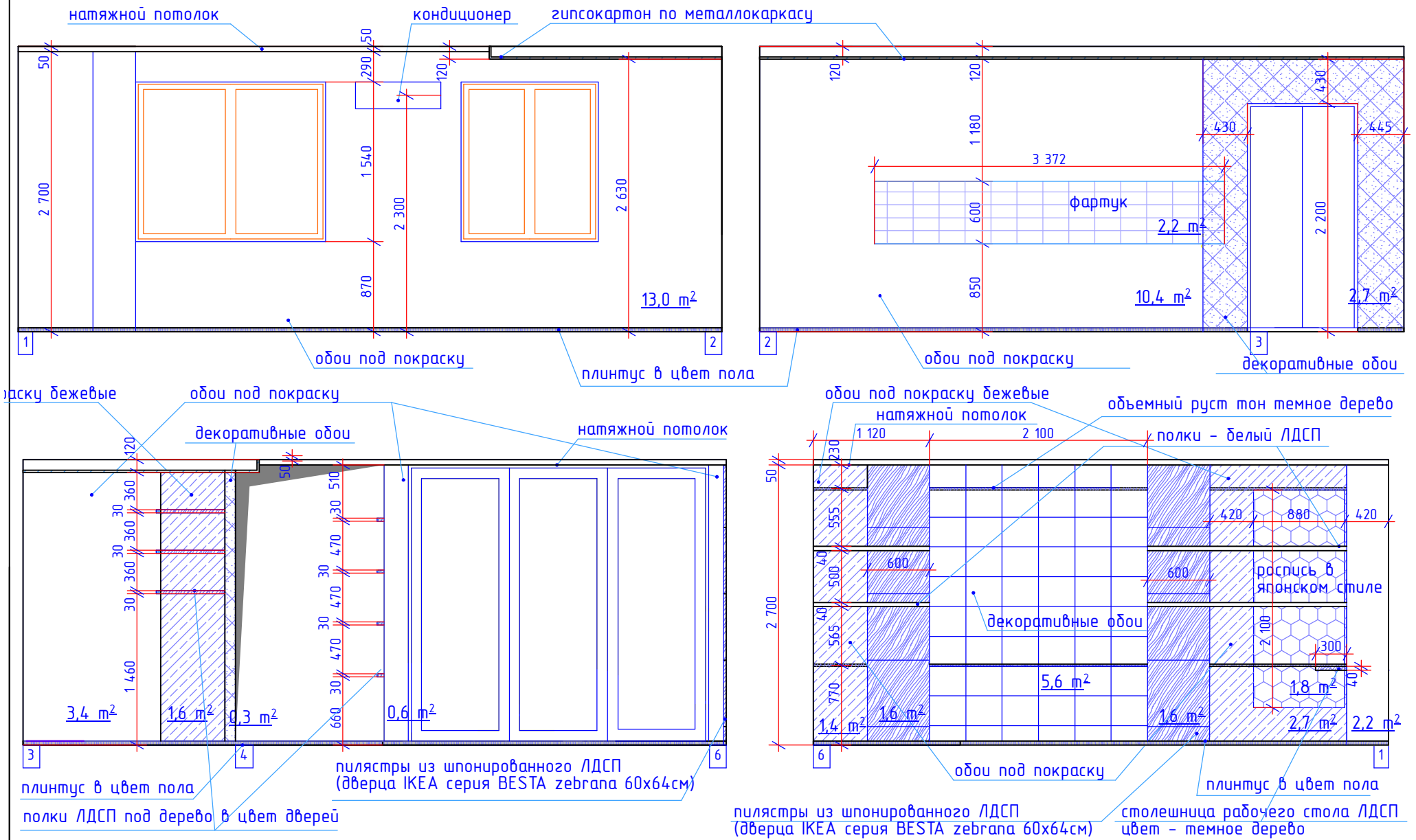
Обозначение	Наименование	Мощность, Вт	Кол-во, шт	Примечание
	Светильник встроенный с галогенными лампами	35-50	26	
	Светильник с галогенными лампами	25	2	
	Светильник потолочный (плафон)	18	2	С возможностью установки энергосберегающих ламп
	Светильник потолочный с люминесцентными лампами	36	4	С люминесцентными лампами
	Светильник потолочный с люминесцентными лампами	54	2	С люминесцентными лампами
	Светильник потолочный подвесной	150-200	1	
	Светильник настенный (бра)	~40	8	
	Светильник встроенный галогенный	~20	6	

Общая предельная мощность осветительных приборов составляет ~2.0 КВт

Изм.	Кол.уч	Лист № док	Подп.	Дата	Квартира по адресу ул. Галащук, 4			
						Стадия	Лист	Листов
Автор		Кутенков А.В. Кутенкова И.В.			Дизайн-проект интерьера квартиры		8	12
					План потолка с привязкой светильников			

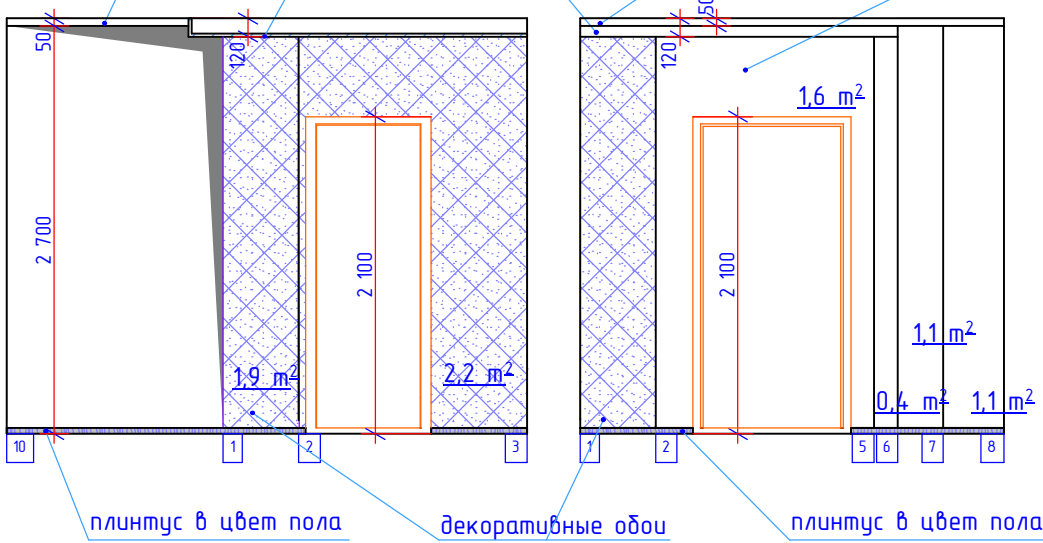
Развертки стен кухни-гостиной М1:50

обои под покраску



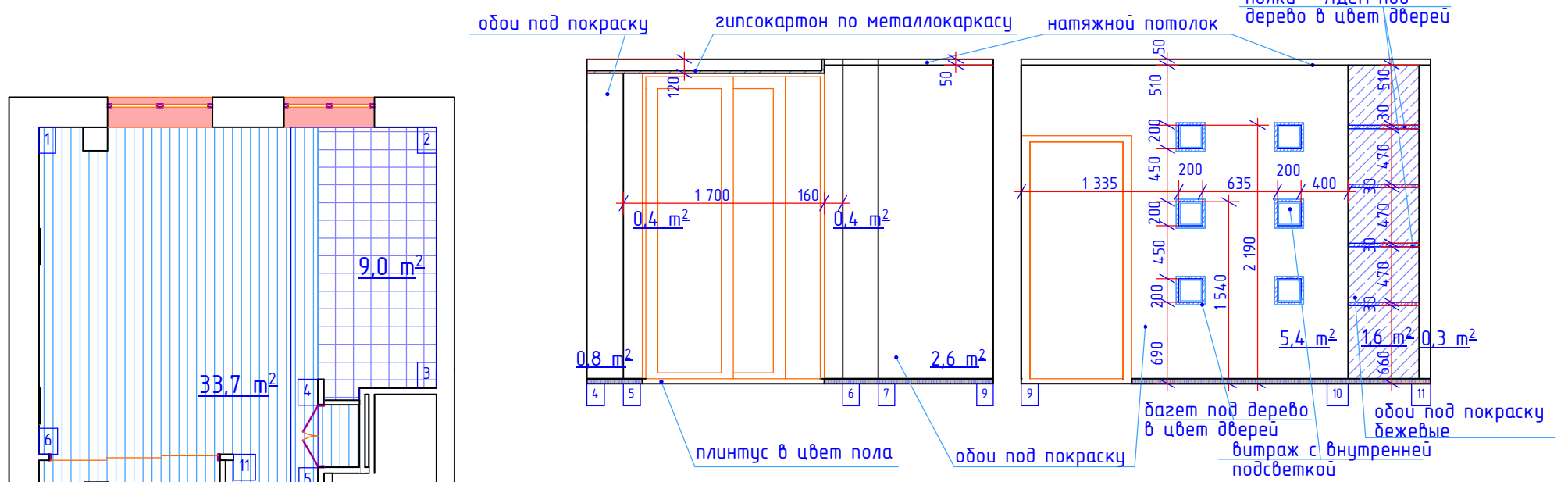
Развертки стен холла-прихожей М1:50

натяжной потолок гипсокартон по металлокаркасу натяжной потолок обои под покраску

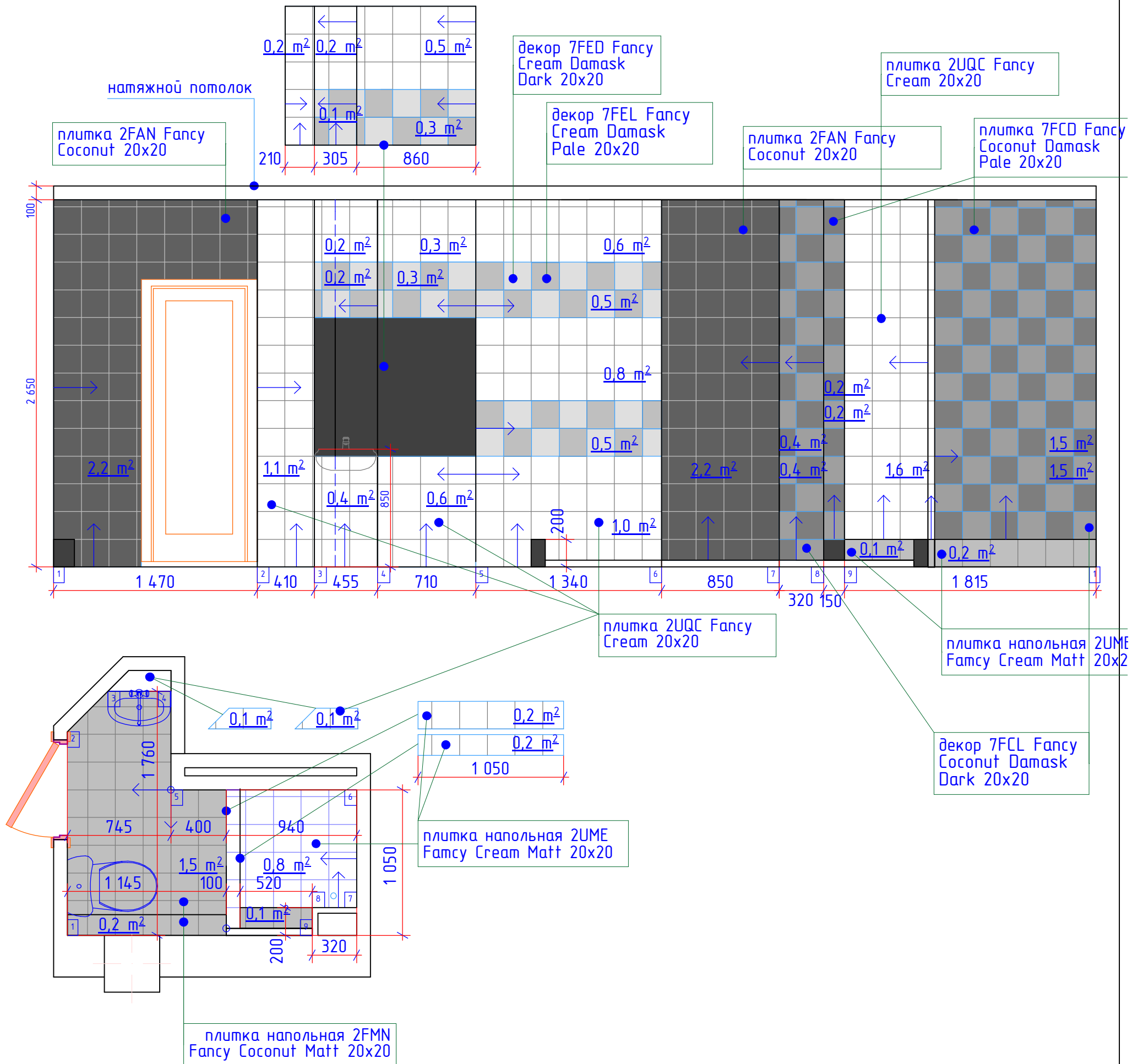


Ведомость отделки гостиной-кухни-столовой и холла:

- Пол - плитка ПВХ orchid tile - 35,1м<sup>2</sup>
- керамическая плитка Nero maquina (iris fmg) - 12,3м<sup>2</sup>
- Потолок - гипсокартон - 15,3м<sup>2</sup>
- натяжной потолок - 27,8м<sup>2</sup>
- шпатлевка, покраска (в шкафах) - 3,6м<sup>2</sup>
- Стены - обои под покраску - 43,7м<sup>2</sup>
- обои под покраску бежевые - 7,3м<sup>2</sup>
- обои с росписью прямоугольной решетки - 5,6м<sup>2</sup>
- коллекционные декоративные обои темные - 7,1м<sup>2</sup>
- керамическая плитка (фартук в зоне кухни) - 2,2м<sup>2</sup>
- роспись в японском стиле - 1,8м<sup>2</sup>
- Стены в шкафу - обои - 30,4м<sup>2</sup>
- Плинтус - 26,6м



Квартира по адресу ул. Галащука, 4				
Изм.	Кол.уч	Лист № док	Подп.	Дата
Дизайн-проект интерьера квартиры				Стадия
Автор				Лист
Куценков А.В. Куценкова И.В.				Листов
Развертки стен кухни-столовой-гостиной и холла М 1:50				9
				12

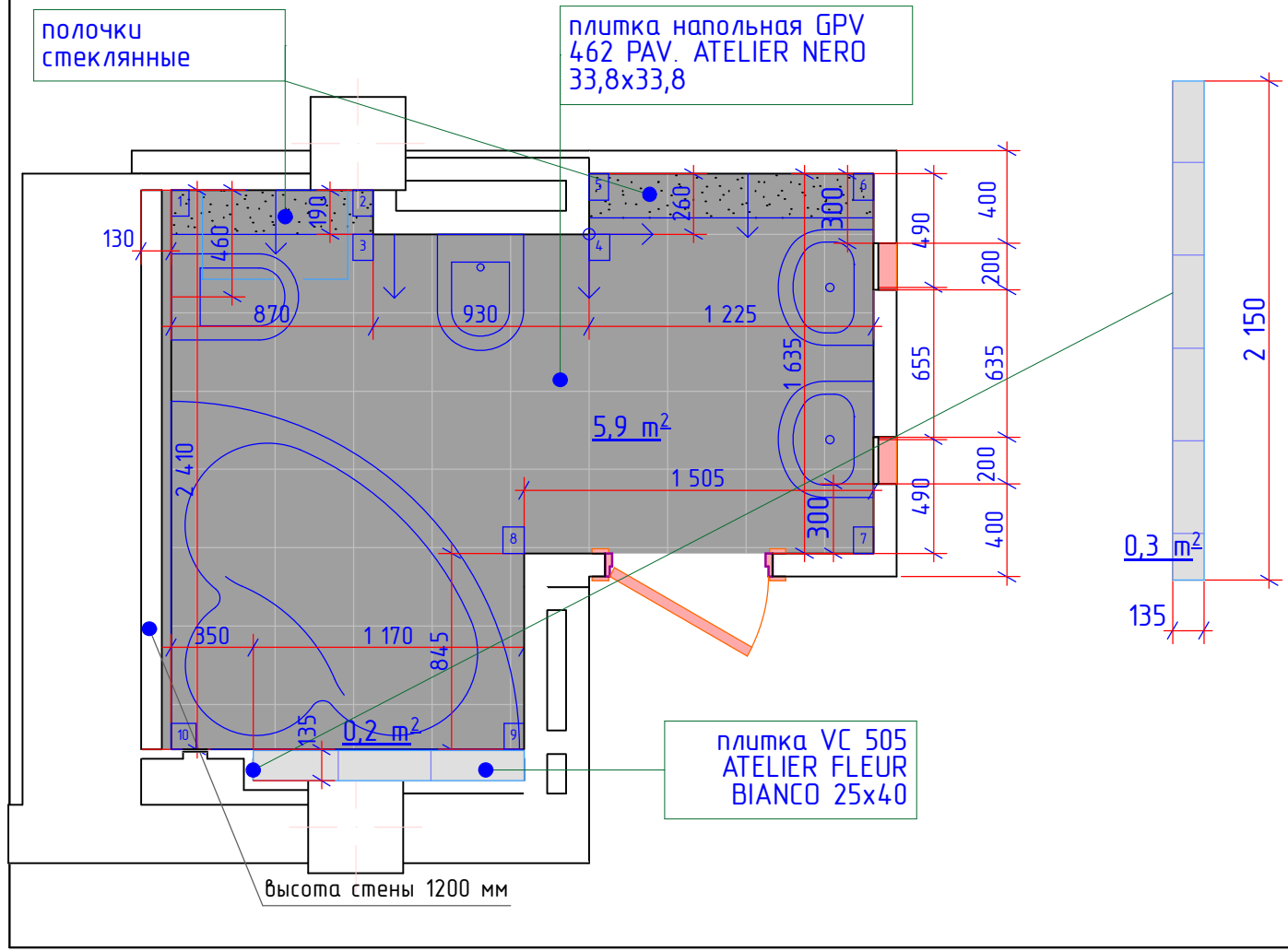
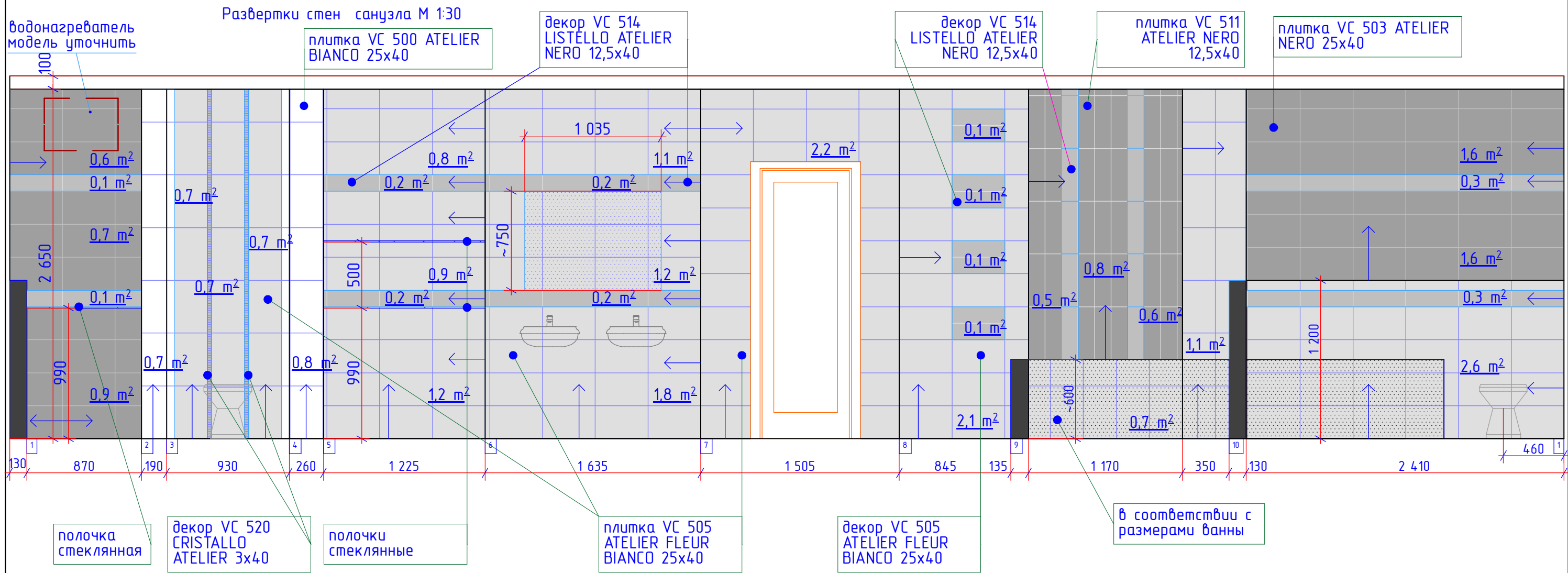


**Ведомость отделки санузла:**

- пол - плитка напольная 2UME Fancy Cream Matt 20x20 - 1,2м<sup>2</sup>
- плитка напольная 2FMN Fancy Coconut Matt 20x20 - 2,1м<sup>2</sup>
- стены - плитка 2UQC Fancy Cream 20x20 - 7,7м<sup>2</sup>
- плитка 2FAN Fancy Coconut 20x20 - 4,4м<sup>2</sup>
- декор - 7FCD FАncy Coconut Damask Dark 20x20 - 58шм(2,1м<sup>2</sup>)
- 7FCL FАncy Coconut Damask Pale 20x20 - 58шм(2,1м<sup>2</sup>)
- 7FED Fancy Cream Damask Dark 20x20 - 28шм
- 7FEL Fancy Cream Damask Pale 20x20 - 28шм } 2,1м<sup>2</sup>
- потолок - натяжной - 2,6м<sup>2</sup>

Примечание:  
 Размеры ориентировочные - уточняются исполнителем  
 после выравнивания всех стен

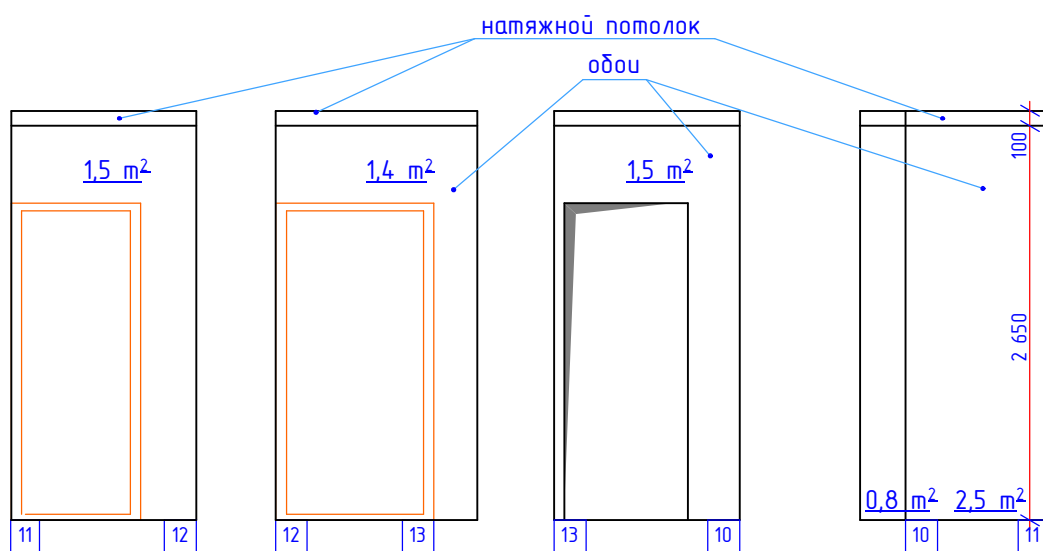
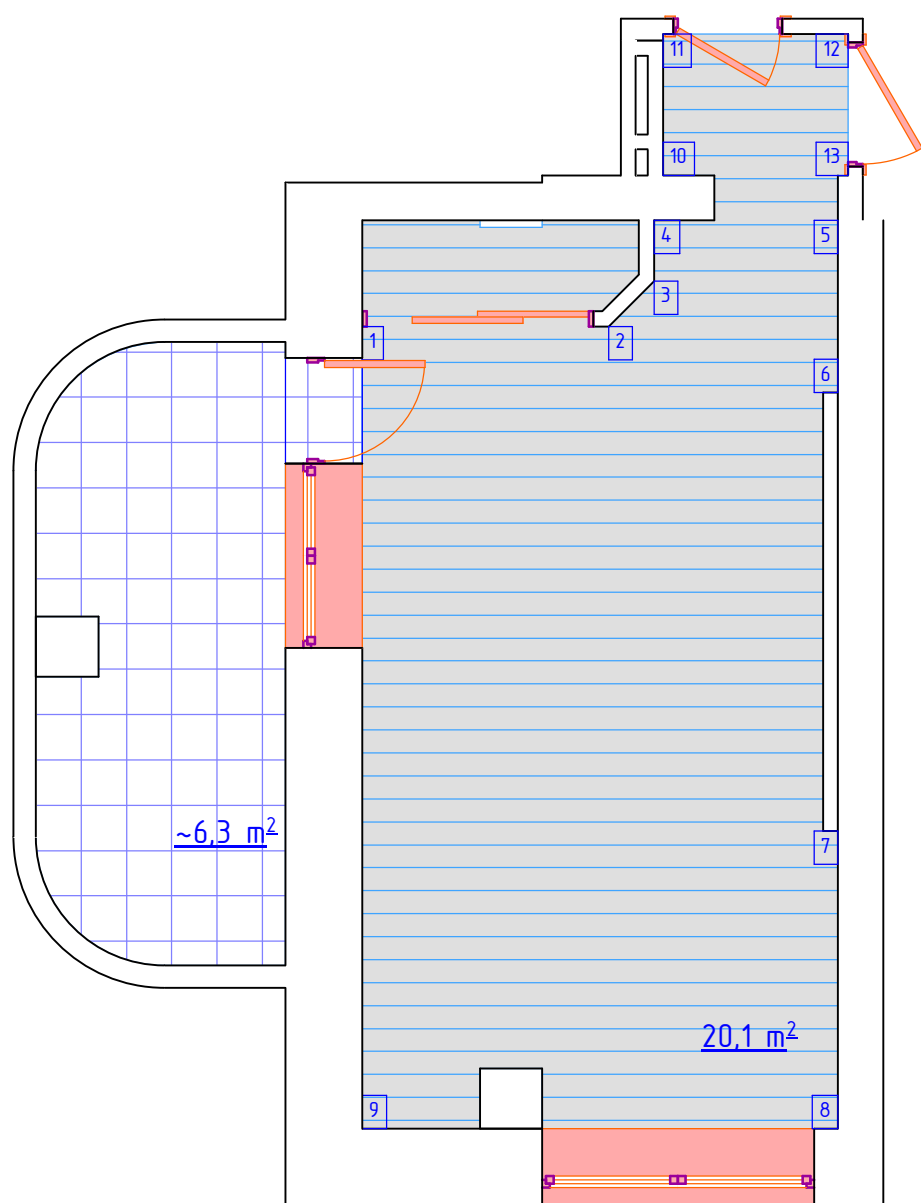
Изм.	Кол.уч	Лист	№ док	Подп.	Дата	Квартира по адресу ул. Галащукa, 4			
						Дизайн-проект интерьера квартиры	Стадия	Лист	Листов
Автор								10	12
						Развертки стен малого санузла М 1:30			



Ведомость отделки санузла:

- пол - плитка напольная GPV 462 PAV. ATELIER NERO 33,8x33,8 - 5,9м<sup>2</sup>
  - стены - плитка VC 500 ATELIER BIANCO 25x40 - 1,6м<sup>2</sup>
  - плитка VC 503 ATELIER NERO 25x40 - 5,5м<sup>2</sup>
  - плитка VC 511 ATELIER NERO 12,5x40 - 1,9м<sup>2</sup>
  - плитка VC 505 ATELIER FLEUR BIANCO 25x40 - 18,0м<sup>2</sup>
  - декор - VC 520 CRISTALLO ATELIER 3x40 - 14шт
  - VC 514 LISTELLO ATELIER NERO 12,5x40 - 52шт. (4,4м<sup>2</sup>)
  - потолок - натяжной - 6,4м<sup>2</sup>
- Примечание:  
Размеры ориентировочные - уточняются исполнителем после выравнивания всех стен

Квартира по адресу ул. Галащука, 4					
Изм.	Кол.уч	Лист	№ док	Подп.	Дата
Дизайн-проект интерьера квартиры					
Стадия					
Лист					
Листов					
Автор	Кутенков А.В.				
	Кутенкова И.В.				
Выполнил	Никитин Д.А.				
Развертки стен большого санузла М 1:30					



Ведомость отделки спальни и тамбура:

Пол - паркетная доска parador (тон черный) - 20,0м²

Потолок - натяжной - 18,3м²

шпатлевка, покраска(в шкафу) - 1,1м²

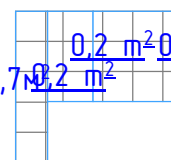
Стены в шкафу- обои - 9,0м²

Стены - обои (цвет бежевый) - 31,4м²

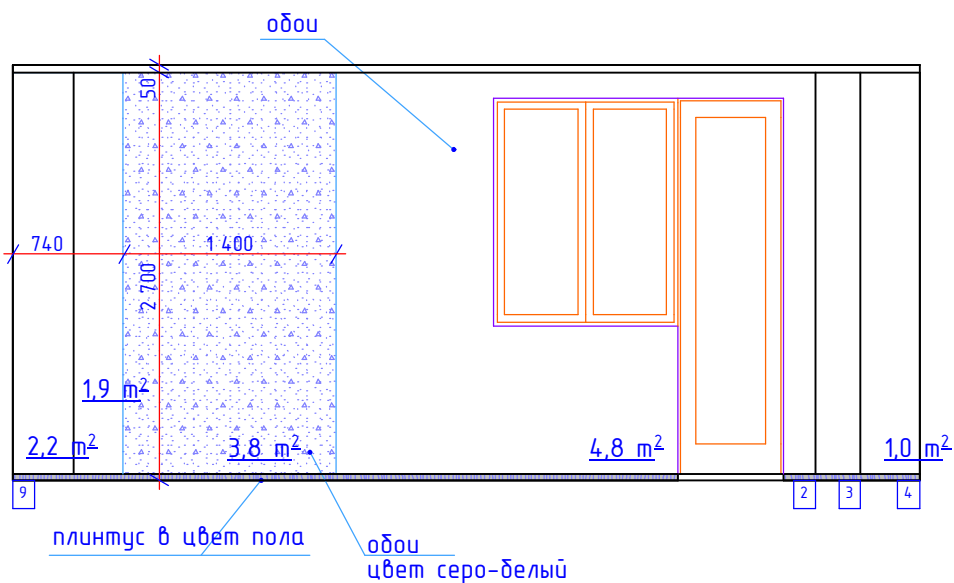
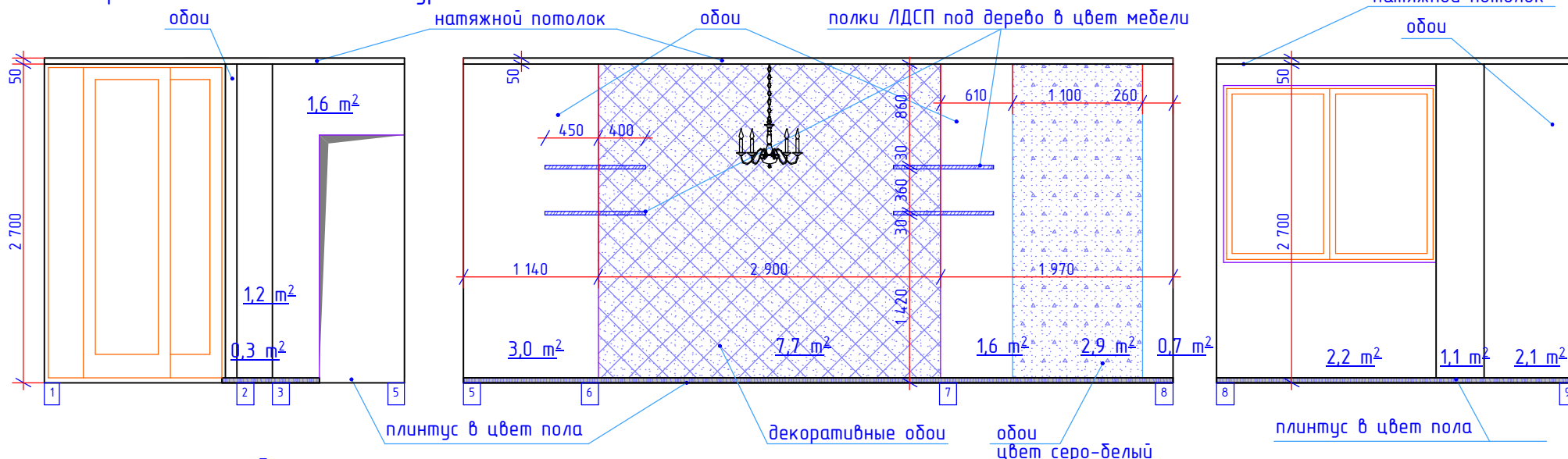
- обои (цвет серо-белый) - 6,7м²

- коллекционные декоративные обои - 7,7м²

Плинтус - 21,8м



Развертки стен спальни и тамбура М1:50



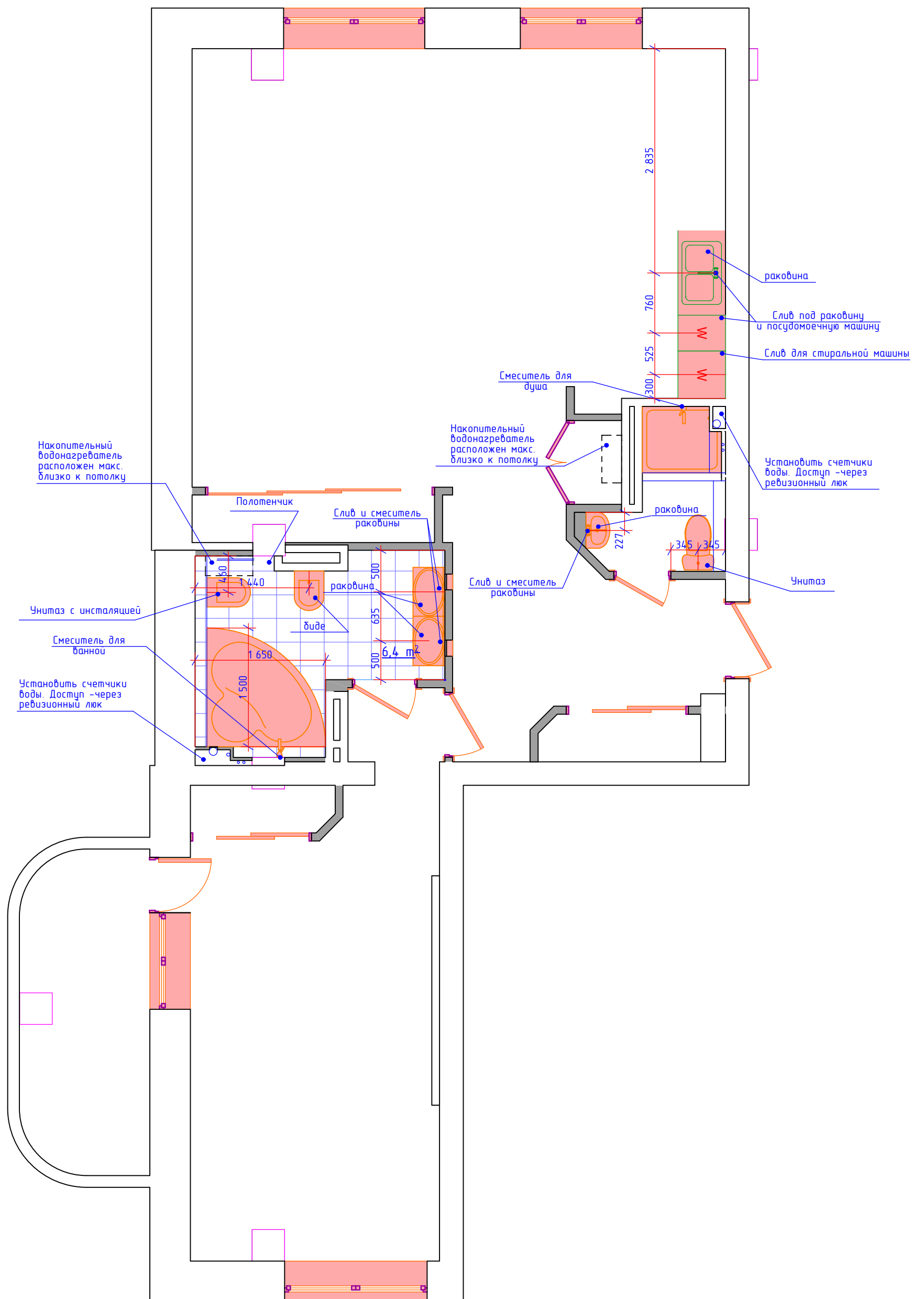
Ведомость отделки балкона:

Пол - керамическая плитка - 6,3м²

Потолок - шпатлевка, покраска - 6,3м²

Стены - декоративная штукатурка - 17,0м²

					Квартира по адресу ул. Галащука, 4		
Изм.	Кол.уч	Лист № док	Подп.	Дата			
					Стадия	Лист	Листов
					Дизайн-проект интерьера квартиры	12	12
Автор	Кутенков А.В. Кутенкова И.В.				Развертки стен спальни и тамбура М 1:50		



						Квартира по адресу ул. Галащук, 4		
Изм.	Кол.уч	Лист № док	Подп.	Дата				
					Дизайн-проект интерьера квартиры	Стадия	Лист	Листов
Автор		Кутенков А.В. Кутенкова И.В.					13	12
					План сантехнического оборудования			